

# Temat: Tworzymy wykresy.

Tworzone w arkuszach kalkulacyjnych wykresy opierają się na **seriach danych** i ich **kategoriach**

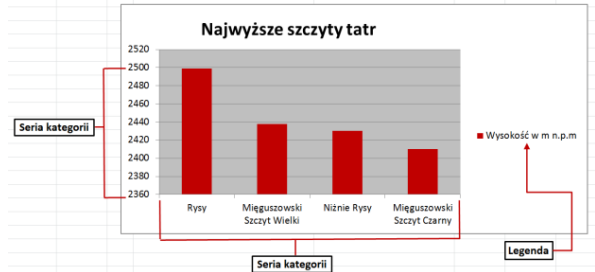
## Czym jest wykres?

**Wykres** – rysunek pokazujący różnice zachodzące pomiędzy liczbami lub innymi wartościami czy wielkościami

Aby utworzyć wykres, należy zaznaczyć kilka komórek, które mają zostać zilustrowane. Zaznaczone komórki nazywane są **seriami danych**.

**Serie danych** – wybrane komórki w arkuszu kalkulacyjnym ujęte na wykresie.

	A	B	C	D	E	F	G
1				5 NAJWAŻNIEJSZYCH SZCZYTÓW TATR			
2	Zaznaczone komórki					Legenda	
3							
4				Nazwa	Wysokość w m n.p.m		
5				Rysy	2499		
6				Mięguszowski Szczyt Wielki	2438		
7	Seria kategorii			Niżnie Rysy	2430		Seria wartości
8				Mięguszowski Szczyt Czarny	2410		
9				Mięguszowski Szczyt Pośredni	2393		



**Seria kategorii** – tekst zawierający objaśnienia

**Seria wartości (seria danych)** – dane liczbowe

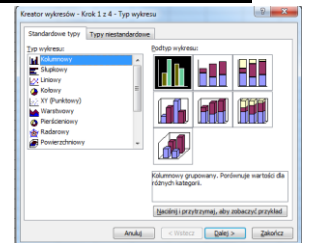
**Legenda** – Objaśnienie serii wartości

## Aby utworzyć wykres:

1. Zaznacz komórki zawierające dane, które mają zostać wykorzystane na wykresie.
2. Kliknij przycisk znajdujący się w pasku narzędzi **Kreator wykresów**.
3. W pierwszym wyświetlonym oknie wybierz **Typ wykresu**, a następnie kliknij przycisk **Dalej**.
4. W kolejnym oknie sprawdź zakres danych. Zobacz, jaka postać wykresu ci odpowiada. Kliknij każdą z opcji **Serie w:**
5. Przejdź przez kolejne zakładki i wybierz opcje przydatne dla twojego wykresu.
6. Na pierwszej zakładce **Tytuł** wpisz tytuł wykresu.
7. Gdy zakończysz ustawienie, kliknij **Dalej**.
8. Następnie wybierz lokalizację wykresu. Masz do dyspozycji nowy arkusz lub dokument, w którym znajdują się dane do wykresu.
9. Kliknij przycisk **Zakończ**. W arkuszu pojawi się wykres.
10. Jeżeli będziesz chciał dokonać zmian w wykresie, skorzystaj z paska narzędzi **Wykres**.  
Jeżeli pasek nie będzie widoczny w arkuszu, kliknij kolejno **Widok -> Paski narzędzi -> Wykres**.

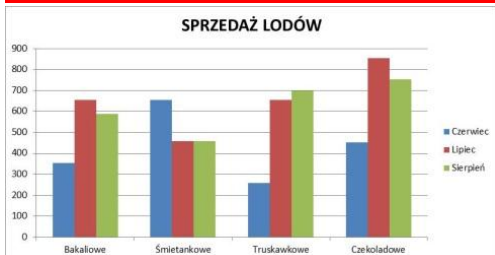
## Największe jeziora w Polsce

L.p.	Nazwa	Powierzchnia w km <sup>2</sup>
1	Śniardwy	113,84
2	Mamry	104,4
3	Łebsko	71,42
4	Dębie	56
5	Miedwie	35,27
6	Jeziorak	34,6
7	Niegocin	2604
8	Gardno	24,69
9	Jamno	22,4
10	Wigry	21,87



## Sprzedaż lodów

Nazwa	Czerwiec	Lipiec	Sierpień
Bakaliowe	354	654	587
Śmietankowe	654	458	458
Truskawkowe	258	654	698
Czekoladowe	452	855	754



## OCEANY

Nazwa	Powierzchnia w mln km <sup>2</sup>
Ocean Spokojny	178,7
Ocean Atlantycki	97,7
Ocean Indyjski	76,2
Ocean Arktyczny	14,7

### ĆWICZENIE 1

Uruchom arkusz Excel. Wprowadź dane z tabeli: **Sprzedaż lodów**. Postaraj się, aby twoja tabela wyglądała podobnie. Utwórz wykres do tabeli. Zaznacz komórki zakreślone czerwoną ramką. Uruchom Kreator wykresu i postępuj zgodnie z instrukcjami. Jako tytuł wykresu wpisz: **Sprzedaż lodów**. Zapisz arkusz w folderze **Obliczenia** pod nazwą: **Lody**. Odczytaj na wykresie wyniki sprzedaży.

### ĆWICZENIE 2

Uruchom arkusz Excel. Wprowadź dane z tabeli: **Oceany**. Postaraj się, aby twoja tabela wyglądała podobnie. Zaznacz komórki zakreślone czerwoną ramką. Uruchom Kreator wykresu i postępuj zgodnie z instrukcjami:

Krok 1 - wybierz typ wykresu **Kołowy**.

Krok 2 - skorzystaj z domyślnych ustawień i kliknij **Dalej**.

Krok 3 - **Tytuł wykresu** wpisz: **OCEANY (powierzchnia w mln km<sup>2</sup>)**:

- w zakładce **Legenda** odhacz **Pokazuj legendę**,
- w zakładce **Etykiety danych** zaznacz: **Nazwa kategorii** oraz **Wartość**.

Krok 4 - skorzystaj z domyślnych ustawień i kliknij **Zakończ**.

Krok 5 - Zapisz arkusz w folderze **Obliczenia** pod nazwą: **Oceany**.



Tak powinien wyglądać twój wykres (obrazek po prawej stronie)

### CWICZENIE 3

Uruchom arkusz Excel. Wprowadź dane według pokazanego wzoru: **Konkurs czytelniczy**. W kolumnie **Rok szkolny** oblicz średnią liczbę przeczytanych przez uczniów książek w I i II semestrze. Utwórz dowolny wykres. Zapisz arkusz w folderze **Obliczenia** pod nazwą: **Konkurs czytelniczy**. Odczytaj na wykresie wyniki.

KONKURS CZYTELNICZY			
Ilość przeczytanych książek w roku szkolnym 2008/2009 (średnia przypadająca na jednego ucznia)			
Klasa	I sem	II sem	Rok szkolny
kl. 4a	6	5	
kl. 4b	7	7	
kl. 5a	5	6	
kl. 5b	7	8	
kl. 6a	8	4	
kl. 6b	5	7	

### ĆWICZENIE 4\*

Uruchom arkusz Excel. Wprowadź dane z poniższej tabeli: **Sprzedaż w sklepiku szkolnym**. Postaraj się, aby twoja tabela wyglądała podobnie. Oblicz sumę sprzedaży w poszczególnych miesiącach oraz sumę sprzedanych poszczególnych rodzajów ciastek (skorzystaj z Autosumowania). Uzyskane wyniki wpisz do poniższej tabeli. Komórki z najwyższymi wynikami.

SPRZEDAŻ W SKLEPIKU SZKOLNYM					
Nazwa towaru	wrzesień	październik	listopad	grudzień	Razem
Drożdżówka z serem	26	15	42	32	
Drożdżówka z makiem	39	48	35	39	
Drożdżówka z dżemem	45	42	24	36	
Drożdżówka z budyniem	22	15	25	41	
Pączki	18	36	35	25	
<b>Razem</b>					

### ĆWICZENIE 5\*

Uruchom arkusz Excel. Wprowadź dane z poniższej tabeli: Powierzchnia kontynentów w mln km<sup>2</sup>. Sformatuj komórki według własnego pomysłu, np. powiększ czcionkę, scal komórki, wypełnij komórki kolorami. Wykonaj wykres ilustrujący wielkość kontynentów.

Powierzchnia kontynentów w mln km <sup>2</sup>	
Kontynent	Powierzchnia
Azja	40,4
Afryka	30,3
Ameryka Pn	24,2
Ameryka Pd	17,8
Antarktyda	14,4
Europa	10,1
Australia	8,5
<b>Razem</b>	